

# **TP-LINK®**

## **Przewodnik szybkiej instalacji**

**TL-PS110U**

**Pojedynczy Serwer Wydruku USB2.0 Fast Ethernet**

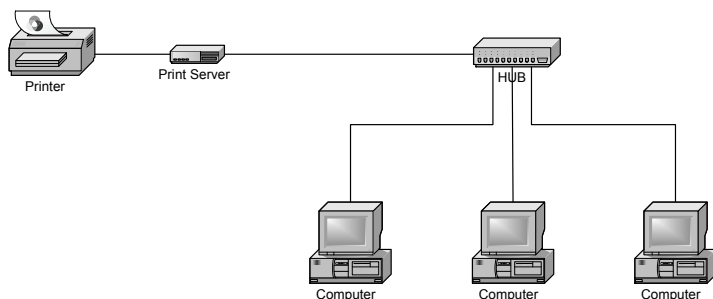
**TL-PS110P**

**Pojedynczy Serwer Wydruku z portem równoległym Fast Ethernet**

## A Przed rozpoczęciem, przygotuj następujące elementy:

- Komputer PC z systemem Windows oraz płytę konfiguracyjną serwera wydruku
- Drukarkę
- Kabel drukarki
- Rozdzielacz HUB

## B Sieć przewodowa z serwerem wydruku:



## C Instalacja sprzętu:

- 1 Wyłącz zasilanie drukarki.
- 2 Połącz serwer wydruku z drukarką używając dołączonego do zestawu kabla drukarki.
- 3 Włącz zasilanie drukarki.
- 4 Włóż wtyczkę zasilacza do gniazdka zasilającego w serwerze wydruku.
- 5 Zaczekaj 10 sekund na ukończenie samodiagnostyki urządzenia (POST).

## D Instalacja oprogramowania:

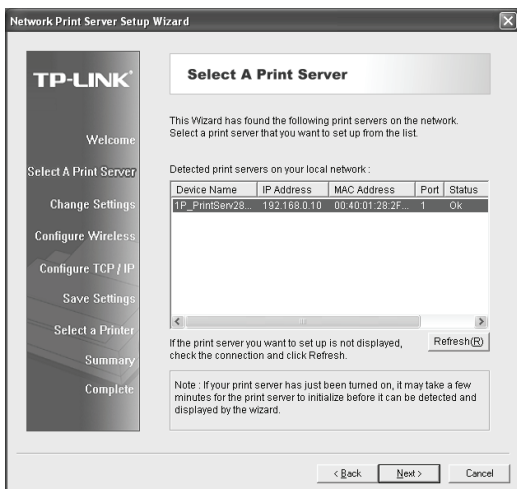
- 1 Aby ustanowić połączenie sieciowe z serwerem wydruku, twój komputer musi posiadać odpowiedni adres IP, np.: 192.168.0.100.
- 2 Włóż płytę CD z oprogramowaniem do napędu CD, pojawi się następujący ekran:



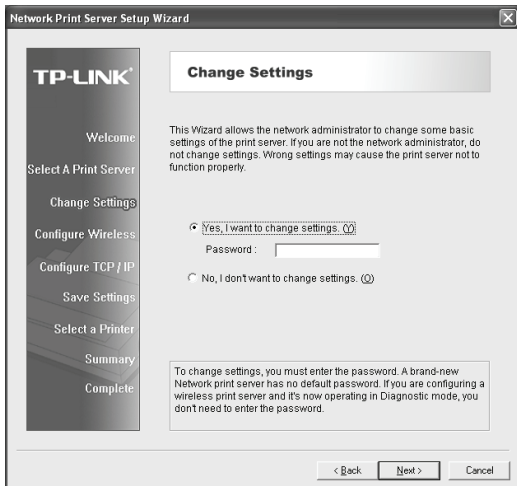
- 3 Wybierz **Setup Wizard (Kreator konfiguracji)**, aby zainstalować serwer wydruku i skonfigurować podłączoną drukarkę.



- 4 Kliknij **Next (Dalej)**, kreator automatycznie wykryje serwer wydruku.
- 5 Na ekranie **Select A Print Server (Wybór serwera wydruku)** wybierz serwer wydruku, który chcesz skonfigurować, a następnie kliknij **Next (Dalej)**.



- 6 Na ekranie **Change Settings (Zmiana ustawień)** wybierz **No (Nie)** lub **Yes (Tak)**:



Wybierz **No (Nie)**, jeżeli chcesz by serwer wydruku pozostał przy domyślnym adresie IP i domyślnych ustawieniach, a następnie kliknij **Next (Dalej)**.

- Adres IP : 192.168.0.10
- Maska podsieci: 255.255.255.0

Kliknij **Yes (Tak)**, jeżeli chcesz zmienić adres IP serwera wydruku, a następnie kliknij **Next (Dalej)**.



**Uwaga:**

Adres IP serwera wydruku musi znajdować się w tej samej podsieci, co karta sieciowa.

- 7 Na ekranie **Select A Printer (Wybierz drukarkę)** wybierz z listy już skonfigurowaną drukarkę, a następnie kliknij **Next (Dalej)** i **Finish (Zakończ)**, aby zakończyć instalację.

lub

Wybierz **Add New Printer (Dodaj nową drukarkę)**, jeżeli serwer wydruku został podłączony do drukarki, która nie była wcześniej instalowana i jej symbol nie widnieje na liście.

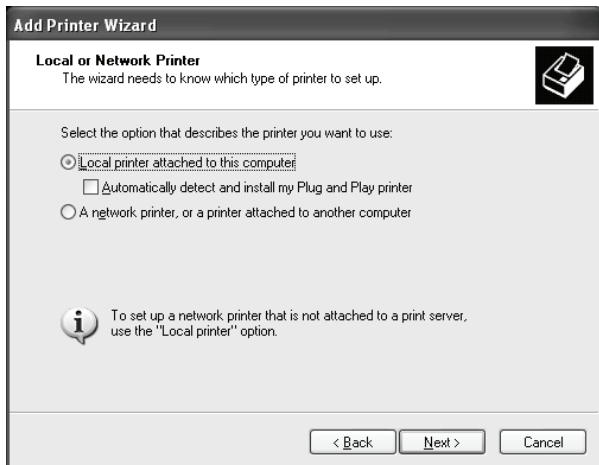


- 8 Kliknij **Add New Printer (Dodaj nową drukarkę)**, aby uruchomić **Windows Add**

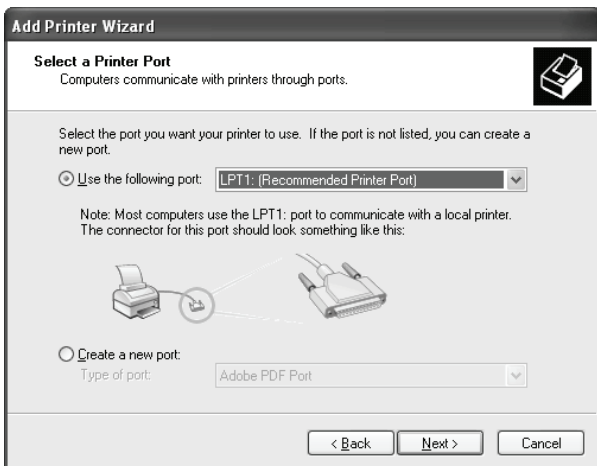
## Printer Wizard (Kreatora dodawania drukarki systemu Windows).



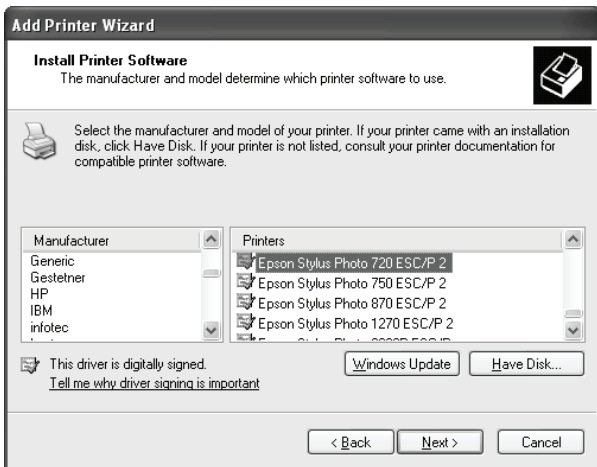
- 9 Kliknij **Next (Dalej)** i wybierz Local Printer (Drukarka lokalna), upewnij się, że okienko **Automatically detect and install my Plug and Play printer (Automatycznie wykryj i zainstaluj moją drukarkę Plug and Play)** NIE jest zaznaczone. Następnie kliknij **Next (Dalej)**.



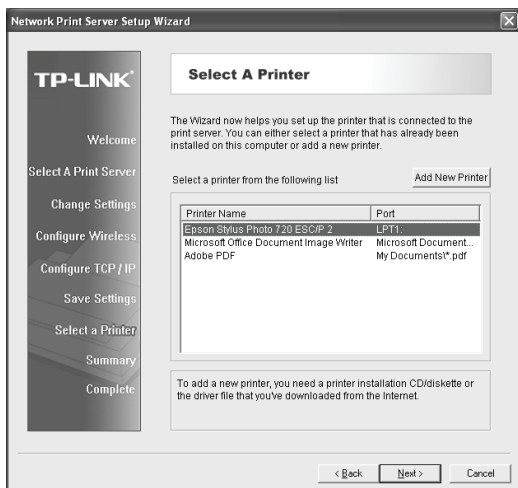
- 10 Upewnij się, że okienko **Use the following port (Użyj następującego portu)** jest zaznaczone, a następnie wybierz z rozwijanej listy **LPT1: (Recommended Printer Port) (Zalecany port drukarki)**. Następnie kliknij **Next (Dalej)**.



- 11 Wybierz **Manufacturer (Producenta)** oraz **Printer (Drukarke)** z listy sterowników drukarki. Następnie kliknij **Next (Dalej)**.

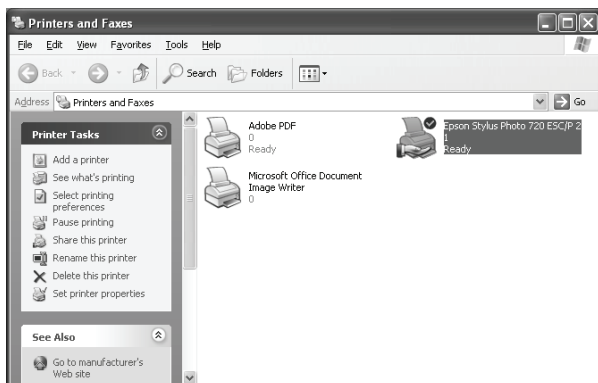


- 12 Jeżeli sterownik drukarki był już zainstalowany pojawi się okno z pytaniem, czy zachować go, czy zamienić. Kliknij **Next (Dalej)**. Wprowadź nazwę dla drukarki i zdecyduj, czy chcesz ustanowić ją drukarką domyślną. Następnie kliknij **Next (Dalej)**.
- 13 Następnie zdecyduj, czy chcesz udostępnić drukarkę innym użytkownikom sieci, wydrukować stronę testową (wybierz **No (Nie)**) itp. Zaznacz odpowiednie pola wyboru, kliknij **Next (Dalej)** i **Finish (Zakończ)**.
- 14 Zakończ pracę kreatora instalacji poprzez zaznaczenie podświetlonej drukarki na liście wyboru (**Select a Printer**), kliknij **Next (Dalej)** i **Finish (Zakończ)**.

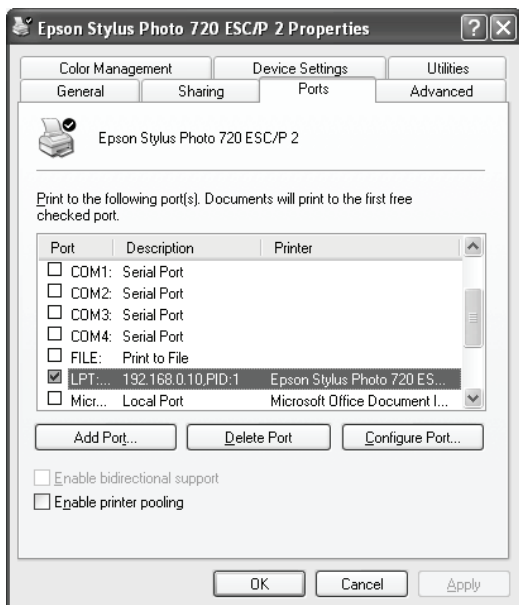




- 15 W systemie Windows kliknij **Start** -> **Drukarki i faksy**, a następnie zaznacz zainstalowaną przed chwilą drukarkę.



- 16 Kliknij prawym przyciskiem myszy, wybierz **Właściwości** -> **Porty**, a następnie sprawdź, czy port serwera drukarki jest widoczny.



17 Przejdź do zakładki **Ogólne**; kliknij **Wydrukuj stronę testową**, aby zweryfikować poprawność konfiguracji.

18 Konfiguracja zakończona.



**Uwaga:**

Jeżeli chcesz zainstalować większą ilość serwerów wydruku, w menu Start systemu Windows kliknij **Wszystkie programy** -> **Sieciowy serwer wydruku** -> **Kreator instalacji serwera wydruku**, a następnie powtórz procedurę instalacji.

Zawartość niniejszej instrukcji może ulec zmianie bez powiadomienia.

