

Przedmiot: **Zarządzanie Serwerem Sieci Szkolnej**
Moduł: **system Linux**
Nr ćwiczenia: **1**
Temat : **Instalacja i wstępna konfiguracja systemu**

Cel ćwiczenia:

Celem ćwiczenia jest instalacja i wstępna konfiguracja systemu Linux z nośników dostarczonych przez prowadzącego na wskazanej maszynie.

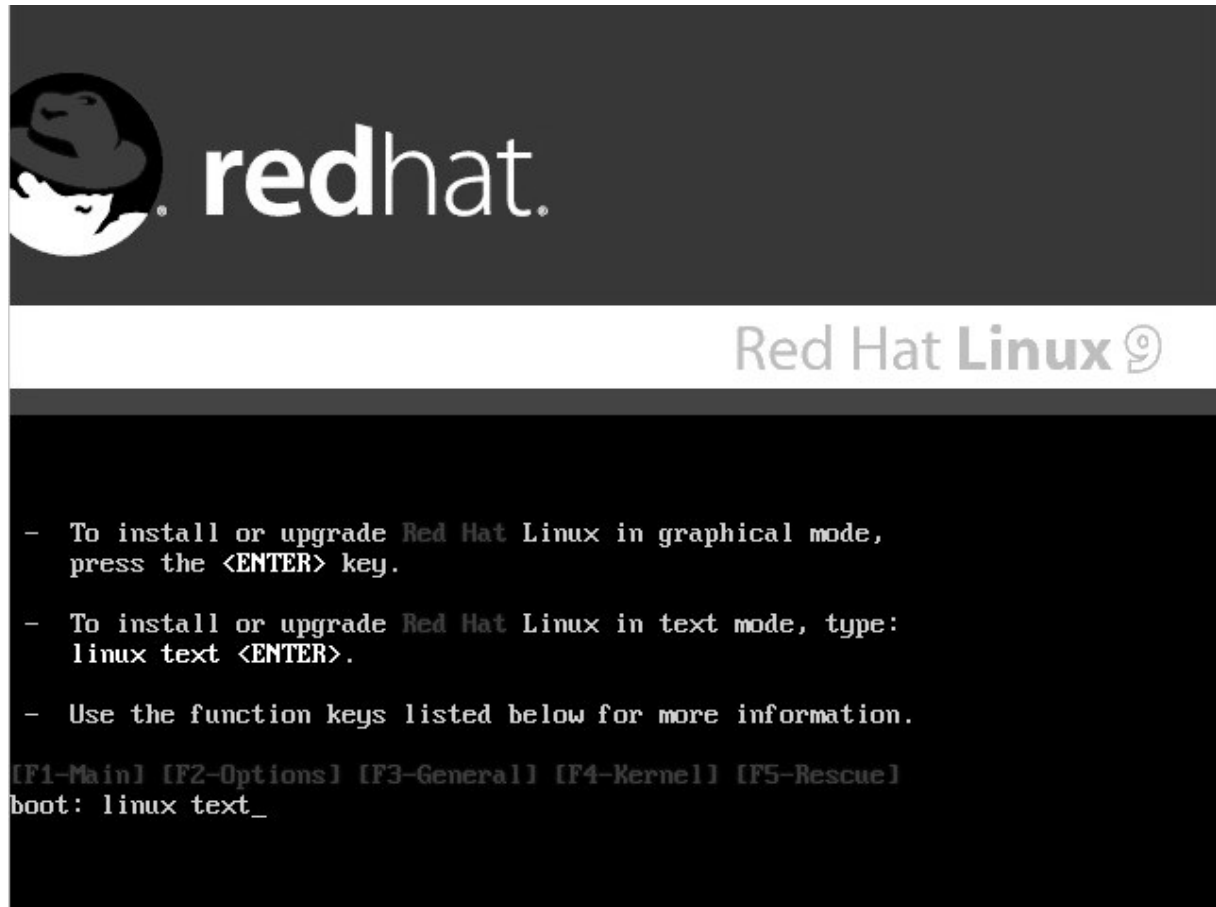
Warunki zaliczenia:

Zademonstrowanie przez grupę laboratoryjną zainstalowanego systemu który:

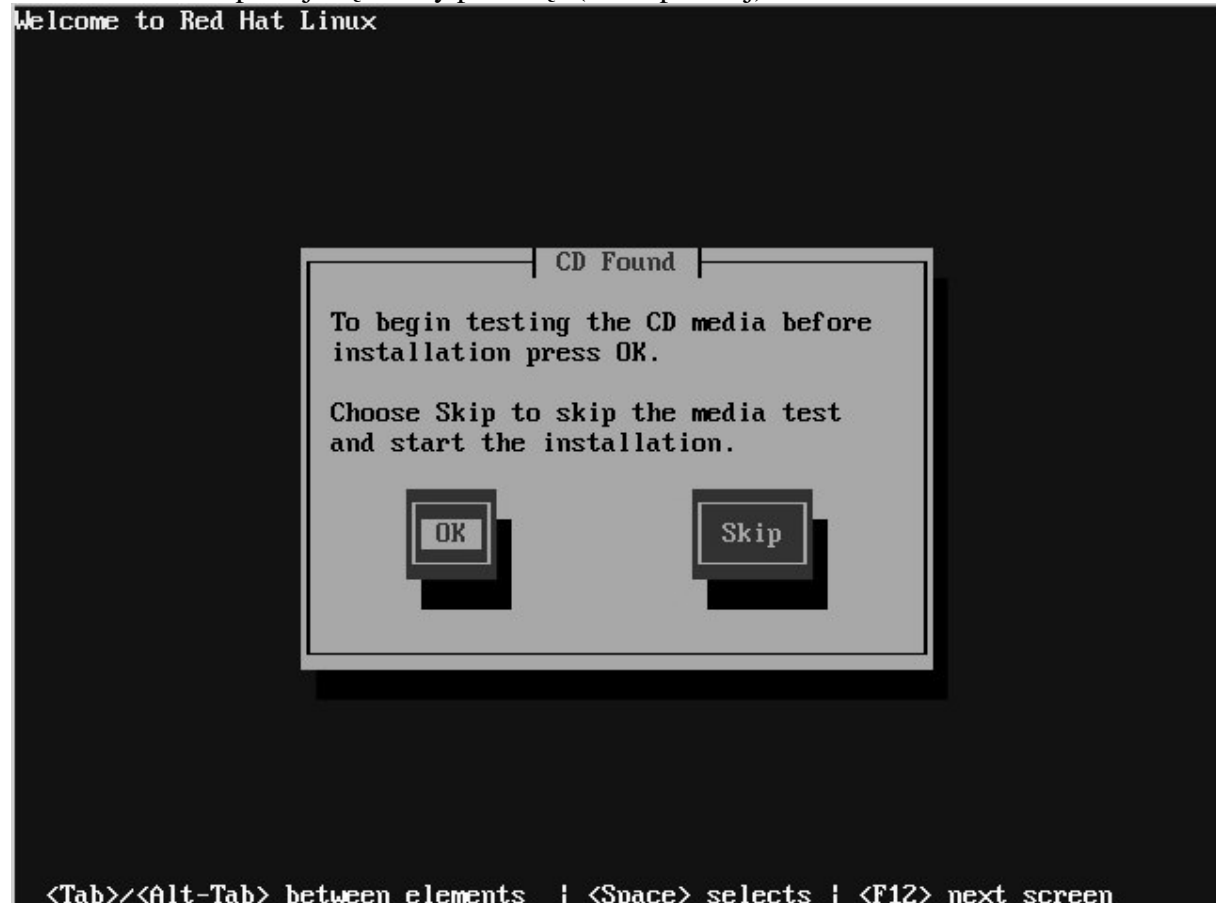
1. samoczynnie uruchamia się po włączeniu zasilania
2. komunikuje się z siecią lokalną i zewnętrzną (ping)
3. komunikuje się z serwerem DNS
4. posiada uruchomione i działające usługi
 - a. ssh
 - b. ftp

Instrukcja instalacji systemu RedHat

Ustawić w SETUP'ie start systemu z napędu CD-ROM. Po uruchomieniu się instalatora wybrać instalację w trybie tekstowym (patrz poniżej).



Pojawia się propozycja testowania posiadanych nośników. Ze względu na dużą czasochłonność operacje tą należy pominąć (Patrz poniżej)



Ekran powitalny:

Red Hat Linux (C) 2003 Red Hat, Inc.



<Tab>/<Alt-Tab> between elements | <Space> selects | <F12> next screen

Wybór języka instalacji (niestety brak polskiego). Należy wybrać angielski.

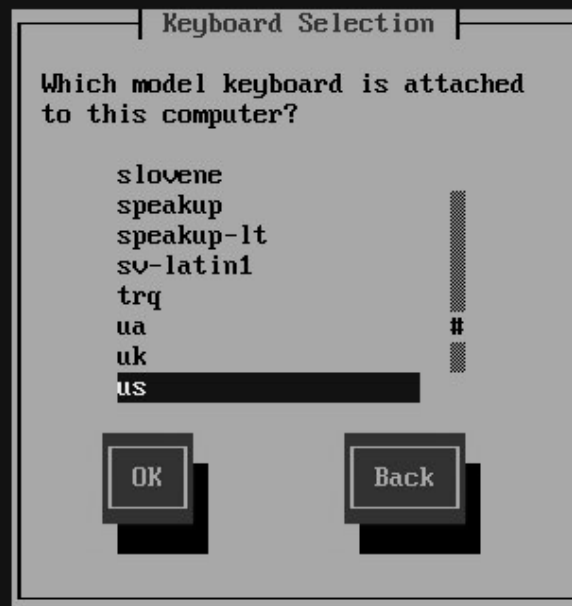
Red Hat Linux (C) 2003 Red Hat, Inc.



<Tab>/<Alt-Tab> between elements | <Space> selects | <F12> next screen

Wybór modelu klawiatury:

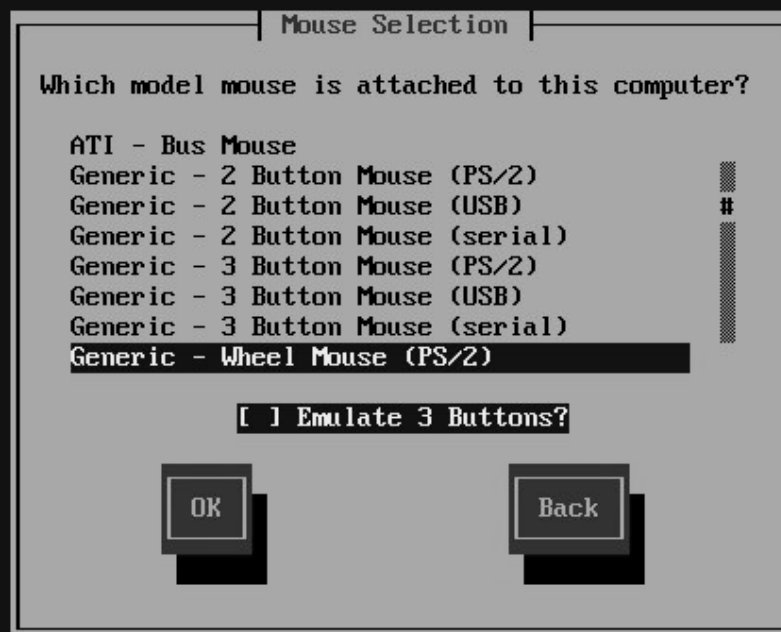
Red Hat Linux (C) 2003 Red Hat, Inc.



<Tab>/<Alt-Tab> between elements | <Space> selects | <F12> next screen

Wybór myszy

Red Hat Linux (C) 2003 Red Hat, Inc.



<Tab>/<Alt-Tab> between elements | <Space> selects | <F12> next screen

Wybór typu instalacji. Wybieramy typ „Custom” aby móc dobierać pojedyncze pakiety.

Red Hat Linux (C) 2003 Red Hat, Inc.



<Tab>/<Alt-Tab> between elements | <Space> selects | <F12> next screen

Tworzenie i konfigurowanie partycji na dysku twardym. Należy utworzyć co najmniej 2 partycje: partycje wymiany (*ang. swap*) i oraz na główny system plików (*ang. root*). Wielkość partycji wymiany ok. 2xRAM, pozostałe miejsce na dysku przeznaczamy na główny system plików. (**UWAGA.** Jeśli na dysku istniały jakieś partycje należy je usunąć)

Red Hat Linux (C) 2003 Red Hat, Inc.



<Tab>/<Alt-Tab> between elements | <Space> selects | <F12> next screen

W przypadku instalacji na nowym dysku twardym należy najpierw zainicjować (utworzyć tablicę partycji)

Red Hat Linux (C) 2003 Red Hat, Inc.

Warning

The partition table on device hda was unreadable. To create new partitions it must be initialized, causing the loss of ALL DATA on this drive.

This operation will override any previous installation choices about which drives to ignore.

Would you like to initialize this drive, erasing ALL DATA?

Yes No

<Tab>/<Alt-Tab> between elements | <Space> selects | <F12> next screen

Lista partycji na dysku

Red Hat Linux (C) 2003 Red Hat, Inc.

Partitioning

Device	Start	End	Size	Type	Mount Point
/dev/hda					
Free space	1	520	2047M	Free space	#

New Edit Delete RAID OK Back

F1-Help

F2-New

F3-Edit

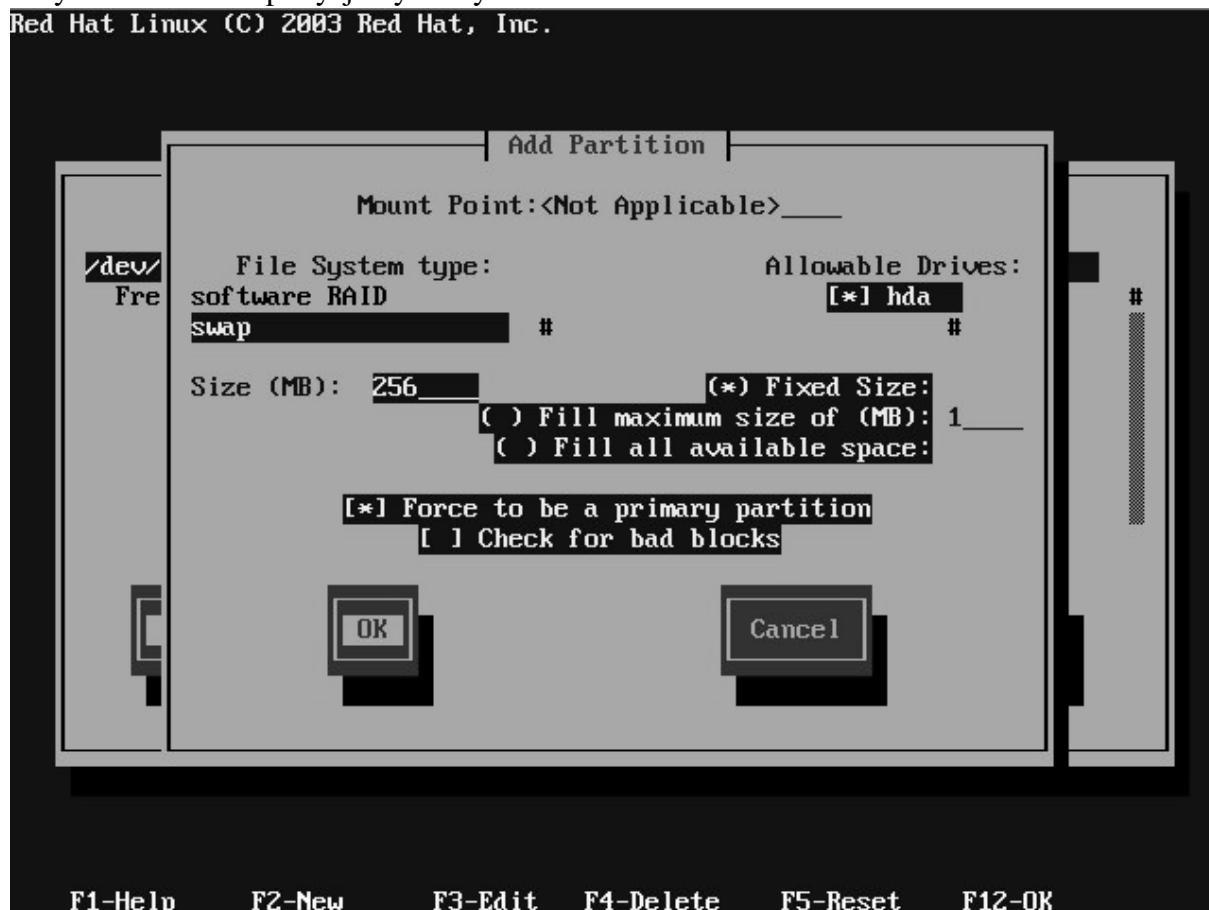
F4-Delete

F5-Reset

F12-OK

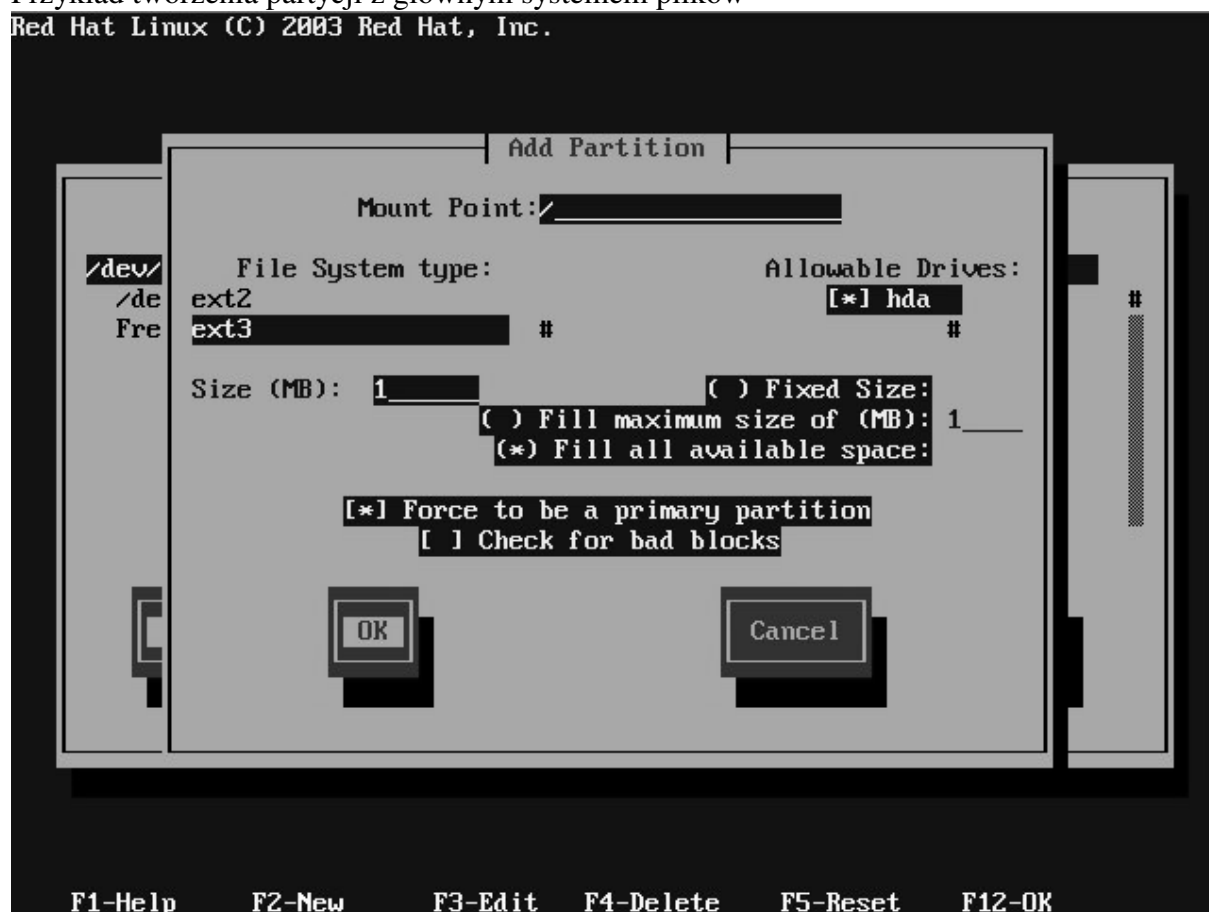
Przykład tworzenia partycji wymiany

Red Hat Linux (C) 2003 Red Hat, Inc.



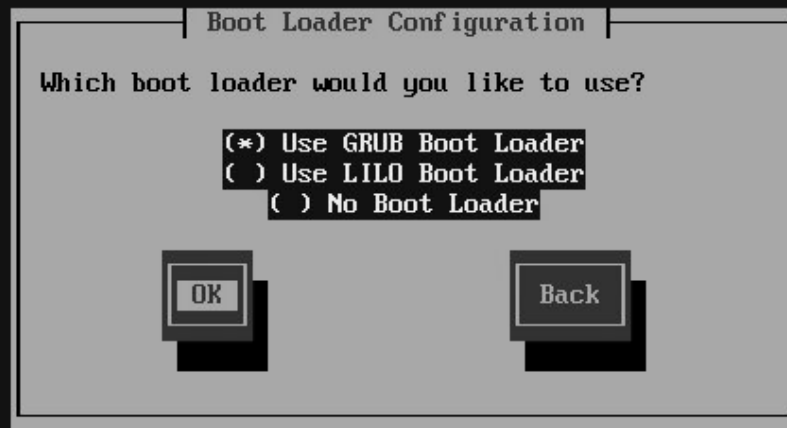
Przykład tworzenia partycji z głównym systemem plików

Red Hat Linux (C) 2003 Red Hat, Inc.



Wybór tzw. menedżera startu lub inaczej programu ładującego (*ang. **BOOT manager***) odpowiadającego za ładowanie z dysku do pamięci operacyjnej podstawowej części systemu operacyjnego tzw. jądra (*ang. **kernel***).

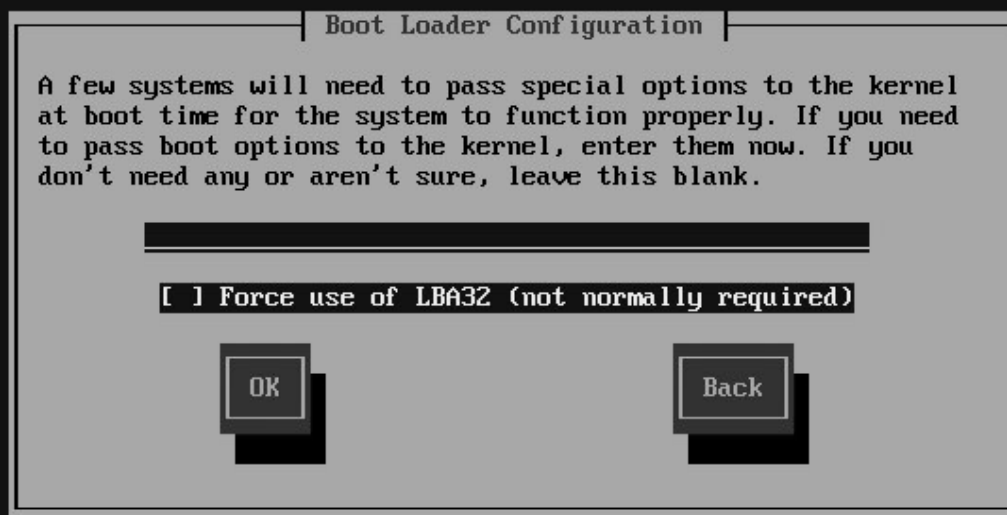
Red Hat Linux (C) 2003 Red Hat, Inc.



<Tab>/<Alt-Tab> between elements | <Space> selects | <F12> next screen

Konfiguracja programu ładującego i ewentualnie przekazanie do niego jakichś parametrów.

Red Hat Linux (C) 2003 Red Hat, Inc.



<Tab>/<Alt-Tab> between elements | <Space> selects | <F12> next screen

c.d. Konfiguracji programu ładującego

Red Hat Linux (C) 2003 Red Hat, Inc.

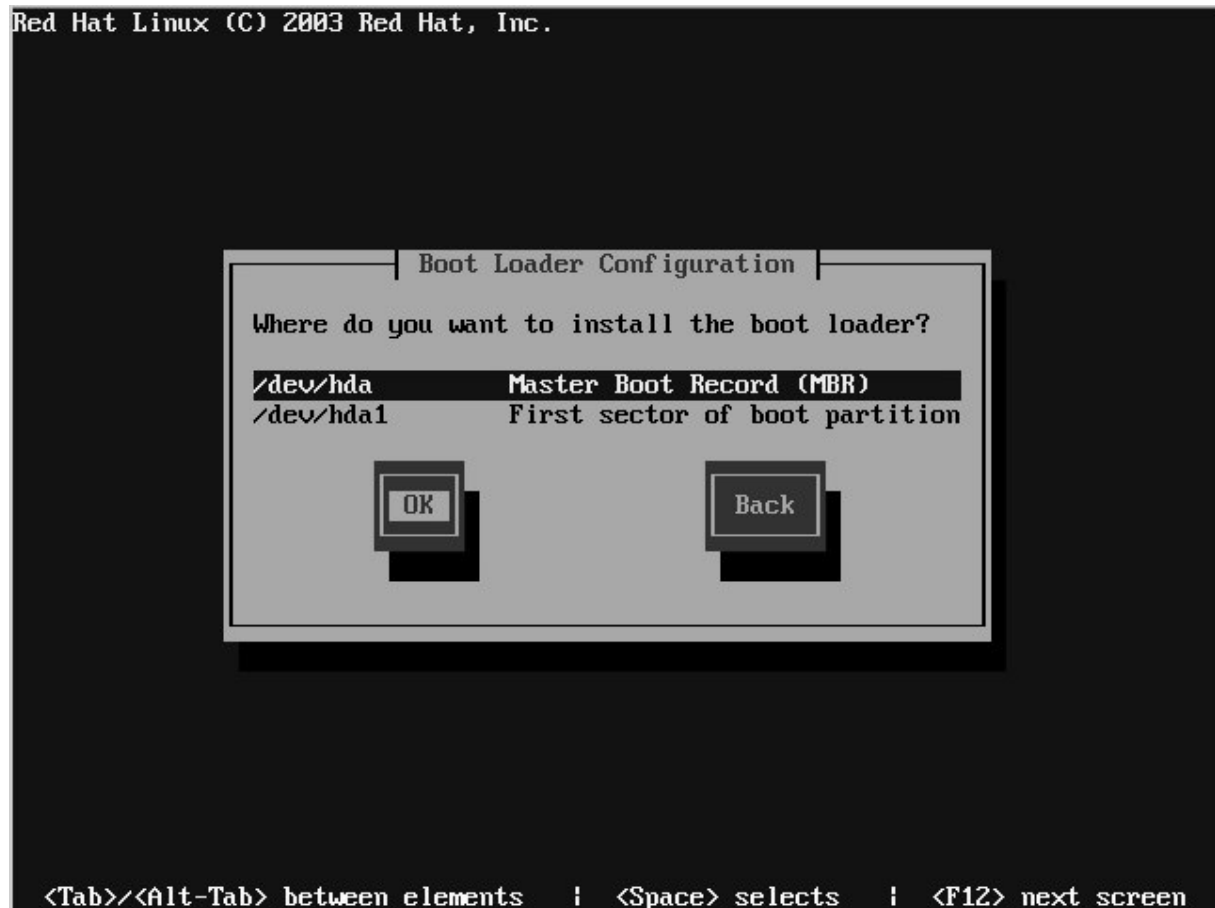


c.d. Konfiguracji programu ładującego. Opcje umożliwiające obsługę wielu systemów operacyjnych zainstalowanych na jednym dysku

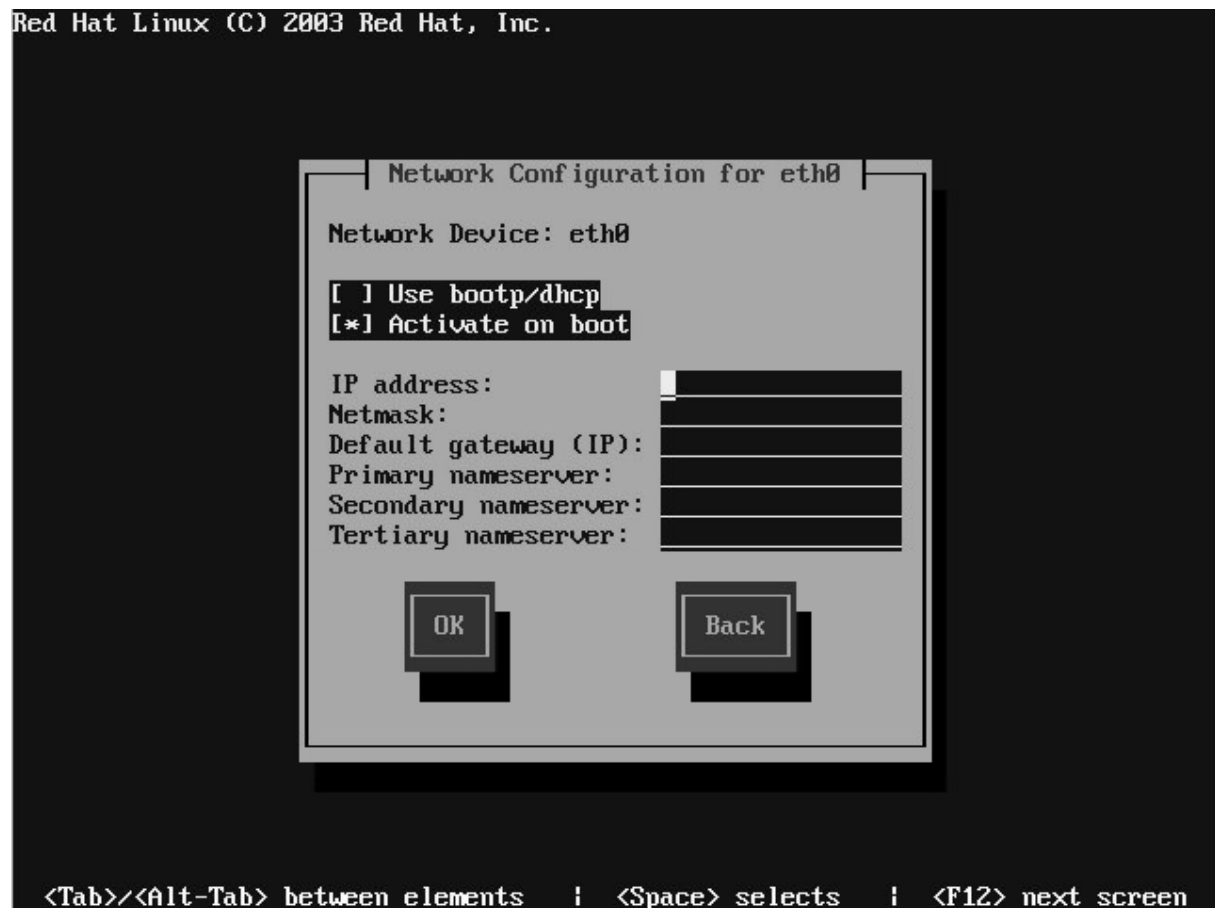
Red Hat Linux (C) 2003 Red Hat, Inc.



Wybór miejsca zainstalowania programu ładującego



Ustawienia sieci. Pojawienie się tego ekranu świadczy o prawidłowym rozpoznaniu przynajmniej jednego interfejsu sieciowego. Należy wpisać parametry podane przez prowadzącego.



Ustalenie nazwy maszyny

Red Hat Linux (C) 2003 Red Hat, Inc.

Hostname Configuration

The hostname is the name of your computer. If your computer is attached to a network, this may be assigned by your network administrator.

Hostname

<Tab>/<Alt-Tab> between elements | <Space> selects | <F12> next screen

Wybór domyślnej konfiguracji tzw. zapory (lub ściany) ogniowej (*ang. firewall*)

Red Hat Linux (C) 2003 Red Hat, Inc.

Firewall Configuration

A firewall protects against unauthorized network intrusions. High security blocks all incoming accesses. Medium blocks access to system services (such as telnet or printing), but allows other connections. No firewall allows all connections and is not recommended.

Security Level: High Medium No firewall

<Tab>/<Alt-Tab> between elements | <Space> selects | <F12> next screen

Ponieważ serwer ma komunikować się ze światem zewnętrznym oraz ma świadczyć pewne usługi należy odpowiednio skonfigurować zapórę ogniową.

Red Hat Linux (C) 2003 Red Hat, Inc.

Firewall Configuration - Customize

You can customize your firewall in two ways. First, you can select to allow all traffic from certain network interfaces. Second, you can allow certain protocols explicitly through the firewall. In a comma separated list, specify additional ports in the form 'service:protocol' such as 'imap:tcp'.

Trusted Devices: eth0 #

Allow incoming: DHCP SSH Telnet
 WWW (HTTP) Mail (SMTP) FTP

Other ports _____

OK

<Tab>/<Alt-Tab> between elements | <Space> selects | <F12> next screen

Instalacja pakietów do obsługi dodatkowych języków

Red Hat Linux (C) 2003 Red Hat, Inc.

Language Support

Choose additional languages that you would like to use on this system:

Norwegian, Nynorsk (Norway)
 Occitan (France)
 Persian (Iran)
 Polish
 Portuguese (Brasil) #
 Portuguese (Portugal)
 Romanian
 Russian

OK Select All Reset Back

<Tab>/<Alt-Tab> between elements | <Space> selects | <F12> next screen

Wybór domyślnego języka

Red Hat Linux (C) 2003 Red Hat, Inc.

Default Language

Choose the default language for this system:

English (USA) #
Polish #

OK Back

<Tab>/<Alt-Tab> between elements | <Space> selects | <F12> next screen

Wybór strefy czasowej, w której pracuje maszyna

Red Hat Linux (C) 2003 Red Hat, Inc.

Time Zone Selection

What time zone are you located in?

Hardware clock set to GMT?

Europe/Vatican #
Europe/Vienna #
Europe/Vilnius #
Europe/Warsaw #
Europe/Zagreb #

OK Back

<Tab>/<Alt-Tab> between elements | <Space> selects | <F12> next screen

Ustalenie hasła administratora (root)

Red Hat Linux (C) 2003 Red Hat, Inc.

Root Password

Pick a root password. You must type it twice to ensure you know what it is and didn't make a mistake in typing. Remember that the root password is a critical part of system security!

Password:

Password (confirm):

<Tab>/<Alt-Tab> between elements | <Space> selects | <F12> next screen

Wybór sposobu autoryzacji użytkowników przy logowaniu oraz sposobu zabezpieczenia i szyfrowania haseł

Red Hat Linux (C) 2003 Red Hat, Inc.

Authentication Configuration

Use Shadow Passwords

Enable MD5 Passwords

Enable NIS NIS Domain: _____
 NIS Server: Request server via broadcast
 or use: _____

Enable LDAP LDAP Server: _____
 LDAP Base DN: _____

Use TLS connections

Enable Kerberos Realm: _____
 KDC: _____
 Admin Server: _____

<Tab>/<Alt-Tab> between elements | <Space> selects | <F12> next screen

Wybór składników systemu tzw. pakietów, jakie zostaną zainstalowane.

UWAGA: należy zaznaczyć opcję instalacji indywidualnie wybranych pakietów (*ang. **Select individual packages***)

Red Hat Linux (C) 2003 Red Hat, Inc.

Package Group Selection

Total install size: 1,394M

- Administration Tools
- Authoring and Publishing #
- DNS Name Server
- Development Tools
- Editors
- Engineering and Scientific
- FTP Server
- GNOME Desktop Environment

Select individual packages

OK Back

<Tab>/<Alt-Tab> between elements | <Space> selects | <F12> next screen

Red Hat Linux (C) 2003 Red Hat, Inc.

Package Group Selection

Total install size: 1,289M

- GNOME Software Development
- Games and Entertainment
- Graphical Internet
- Graphics #
- KDE Desktop Environment
- KDE Software Development
- Kernel Development
- Mail Server

Select individual packages

OK Back

<Tab>/<Alt-Tab> between elements | <Space> selects | <F12> next screen



<Tab>/<Alt-Tab> between elements | <Space> selects | <F12> next screen



<Tab>/<Alt-Tab> between elements | <Space> selects | <F12> next screen

Dodatkowo należy wybrać pakiety:

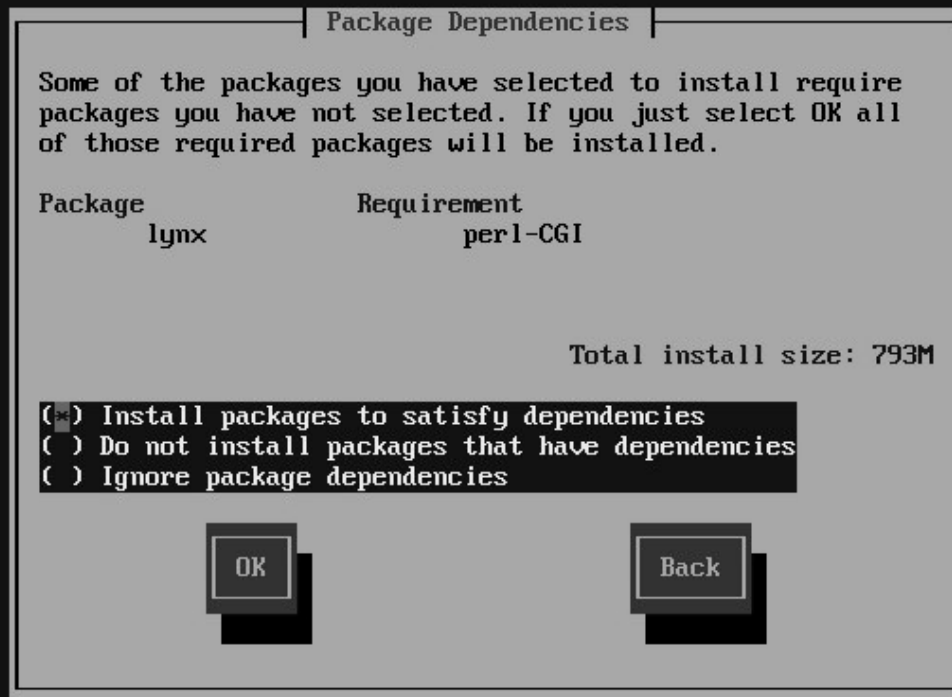
/Applications/Internet [*] lynx

/ Applications/Editors/ [*] joe

/System Environment/Shells [*] mc

Po analizie powiązań między pakietami instalator może stwierdzić, że konieczne jest zainstalowanie dodatkowych aby te wybrane przez użytkownika działały prawidłowo

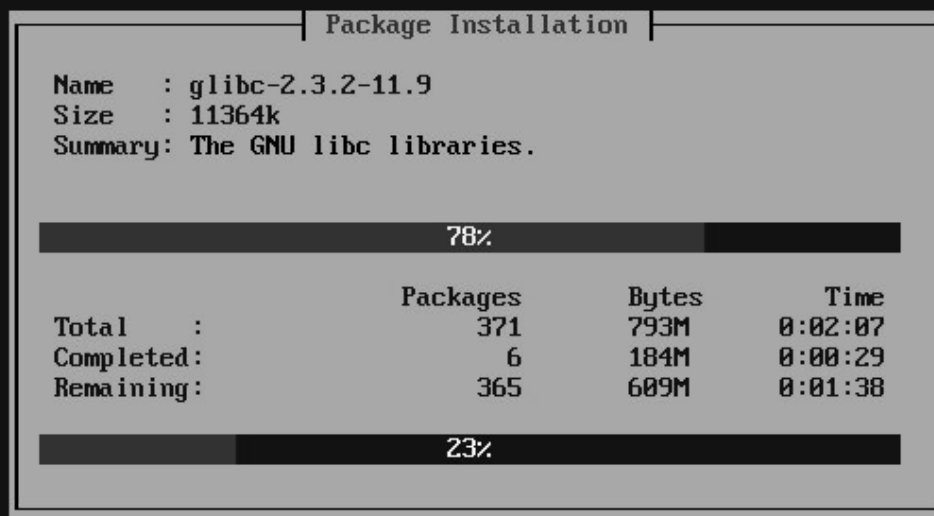
Red Hat Linux (C) 2003 Red Hat, Inc.



<Tab>/<Alt-Tab> between elements | <Space> selects | <F12> next screen

Proces kopiowania plików w toku (UWAGA: wielkość wybranych pakietów ok. 790MB)

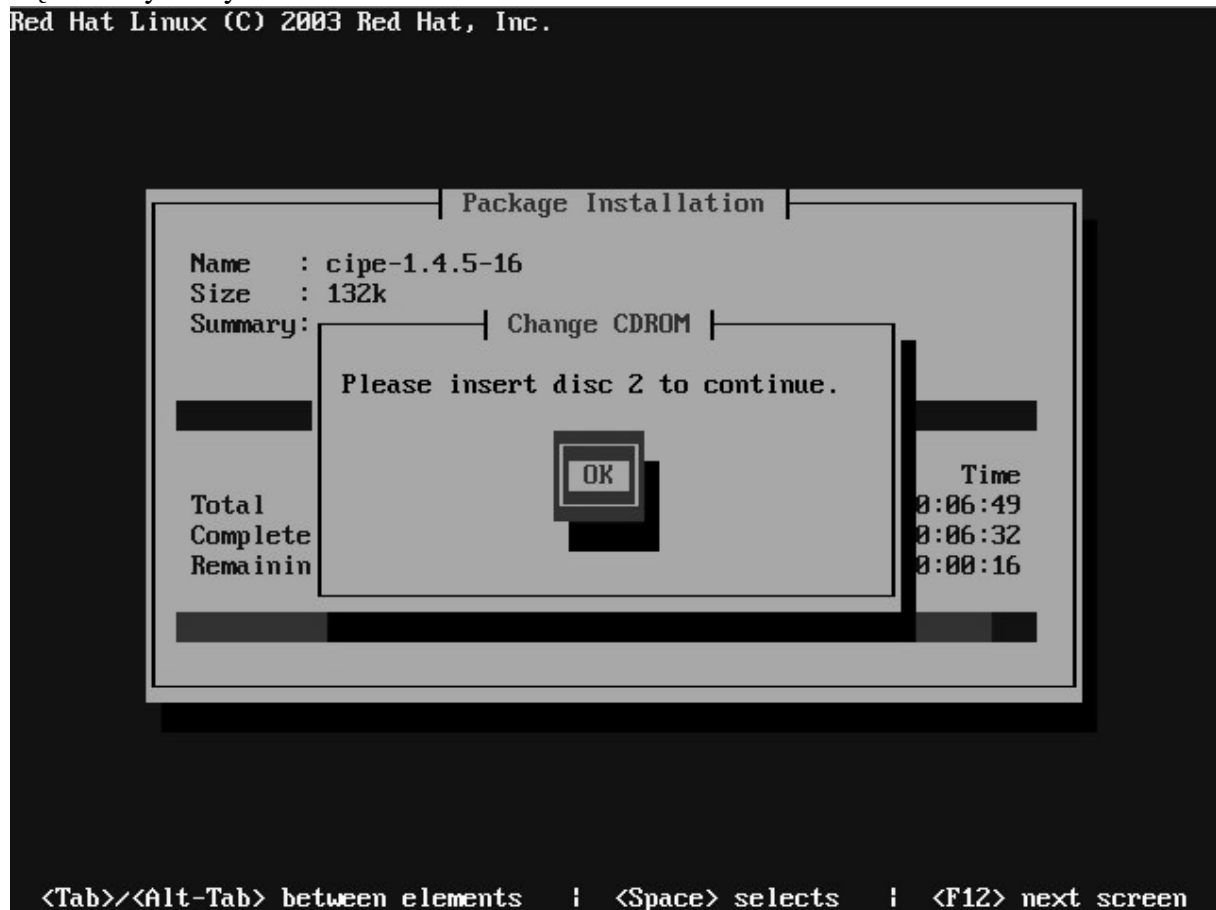
Red Hat Linux (C) 2003 Red Hat, Inc.



<Tab>/<Alt-Tab> between elements | <Space> selects | <F12> next screen

Żądanie wymiany nośnika

Red Hat Linux (C) 2003 Red Hat, Inc.



Propozycja utworzenia dyskietki startowej pozwalającej uruchomić system w przypadkach awaryjnych gdy nie może się on uruchomić samoczynnie (można pominąć)

Red Hat Linux (C) 2003 Red Hat, Inc.

